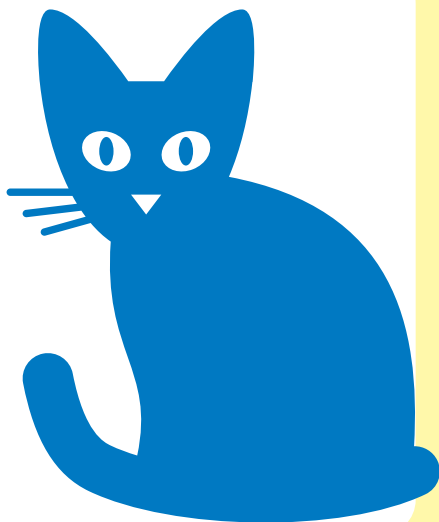


Brändi®DOMINO

/// SPIELANLEITUNG



/// RÈGLES DU JEU

DEUTSCH

ENGLISH

FRANÇAIS



/// GAME INSTRUCTIONS



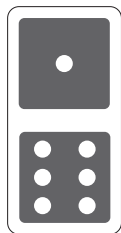
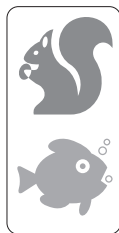
Brändi® DOMINO-Spielanleitung

	4+ Alter
	2-4 Personen
	10-20 Min.



SPIELZUBEHÖR

- > 36 Spielsteine aus Holz, beidseitig spielbar
- > 1 Spielanleitung



SPIELIDEE UND ZIEL DES SPIELS

/// Gewonnen hat der Spieler, der als Erster alle seine Spielsteine losgeworden ist.

Das Brändi®DOMINO bietet gleich zwei spannende Spielvarianten. Auf der einen Seite ein Bilderdomino mit lustigen Tiermotiven und auf der anderen Seite das klassische Zahlendomino.

PÄDAGOGISCHE ASPEKTE

Spielend wird der erste Umgang mit Zahlen, Formen und Farben geübt. Feinmotorik und Tastgefühl der Kinder werden animiert und gefördert.

SPIELVORBEREITUNG

Je nachdem welche Variante gespielt wird, werden alle Dominosteine entweder mit den Tiermotiven oder mit der Zahlenseite auf den Tisch gelegt und gut gemischt. Beim Bilderdomino zum Beispiel, werden alle Tiermotive nach unten gelegt damit sie nicht sichtbar sind. Dann werden sie folgendermassen verteilt:

- > Bei **2 Spielern** erhält jeder **10 Spielsteine**
- > Bei **3 Spielern** erhält jeder **7 Spielsteine**
- > Bei **4 Spielern** erhält jeder **5 Spielsteine**

Die zugeteilten Spielsteine werden von den Spielern so vor sich platziert, dass sie kein Mitspieler sehen kann. Die restlichen Spielsteine werden als Stapel in die Mitte des Tisches gelegt. Wiederum so, dass die entsprechende Seite (Bilder oder Zahlen) verdeckt nach unten liegt. Die Spielunterlage sollte möglichst grossflächig und eben sein.

SPIELSTART

Der jüngste Spieler beginnt. Er nimmt einen eigenen Spielstein nach Wahl und legt diesen offen auf den Tisch.

SPIELVERLAUF

Weiter geht es im Uhrzeigersinn. Der nächste Spieler darf nun einen seiner Steine rechts oder links anlegen, wenn er einen Spielstein mit einem gleichen Motiv (Zahl oder Bild) hat. Hat er keinen passenden Stein, so nimmt er einen vom verdeckten Stapel. Wenn dieser Stein passt, darf er ihn sofort anfügen. Passt er nicht, behält er den Stein und der nächste

Spieler ist an der Reihe. Pro Durchgang darf jeweils nur ein Spielstein angelegt werden, auch wenn der Spieler noch mehrere passende Steine hat. So entsteht nach und nach eine lange Schlange, die auch um die Ecken gehen kann. Es darf nur an einem der beiden Enden angelegt werden und nur zueinander passende Abbildungen. Abzweigungen dürfen nicht gelegt werden (siehe Zeichnung letzte Seite).

SPIELENDEN

Gewinner des Brändi®DOMINO ist derjenige, der zuerst keine Steine mehr hat. Wenn ein Spieler nicht anlegen kann und auch vom Stapel keine Spielsteine mehr übrig sind, setzt er aus und der nächste Spieler ist an der Reihe. Wenn alle Spieler keine passenden Steine mehr haben die angelegt werden können, gewinnt der Spieler, der noch die wenigsten Spielsteine hat. Wenn zwei Spieler gleich viele Dominosteine haben, gewinnen sie gemeinsam. <

SOLO-SPIELVARIANTE >>

Die Spielsteine werden entweder mit der Motiv- oder Zahlenseite auf den Tisch gelegt. Nun wird ein beliebiger Stein in die Mitte gelegt. Wahlweise wird jetzt ein Spielstein mit der passenden Abbildung rechts oder links angelegt. Es wird versucht, eine möglichst lange Dominoschlange zu bilden, so dass möglichst wenige Spielsteine übrig bleiben.

Brändi®DOMINO-Game instructions



GAME ACCESSORIES

- > 36 wooden gaming pieces,
playable on both sides
- > 1 game instructions



GAME PRINCIPLE AND AIM OF THE GAME

///The player who first gets rid of all of his gaming pieces is the winner. Brändi®DOMINO offers two exciting game variations. On one side a picture domino with funny animal motifs and on the other side the classic number domino.

EDUCATIONAL ASPECTS

By playing, handling numbers, forms and colours is practised.

The children's fine motor skills and sense of touch are incited and encouraged.

GAME PREPARATION

Depending on which variation is played, all dominoes are either laid out on the table with either the animals or the numbers side face down and well shuffled. With picture dominoes, for example, all animal pictures are laid face down so that they cannot be seen.

They are then dealt out as follows:

> For **2 players** each receives **10 dominoes**

> For **3 players** each receives **7 dominoes**

> For **4 players** each receives **5 dominoes**

The allotted gaming pieces are placed in front of the players in a way that they cannot be seen by other players. The remaining gaming pieces are put in a pile in the middle of the table. Again, they are put so that the corresponding side (pictures or numbers) are hidden face down. The playing surface should be as wide and as even as possible.

START

The youngest player starts. S/he takes a domino of her/his choice and puts it on the table face up.

COURSE OF PLAY

The game continues clockwise. The next player may now put down one of her/his pieces to the right or the left if s/he has a piece which has the same motif (number or picture). If s/he does not have a piece that matches, s/he then takes one from the pile. If this piece matches, s/he

may add it straight away. If it does not match, s/he keeps the piece and it is the next player's turn. Only one domino may be put down per turn, even if the player has more than one that matches. Little by little, a long line develops which can also go round the corner. A piece may only be laid at either end of the line and only to images which match each other. Players are not allowed to make branches (see illustration on the last page).

THE END OF THE GAME

The winner of Brändi®DOMINO is the first player to have no more game pieces. If a player cannot put down and there are no more pieces left in the pile, s/he sits out and it is the next player's turn. When no player has a piece that matches and could be put down, the winner is the player with the fewest pieces left. If two players have the same number of domino pieces, they both win. <

SOLO GAME VARIATION >>

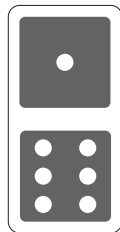
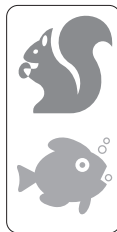
The gaming pieces are put down on the table with either the motif side or the number side face down. Then, any piece is placed in the middle. A piece with a matching image is then put down either on the right or the left. Try to make the longest possible domino line so that the fewest possible pieces are left over.

Brändi® DOMINO-Règles du jeu



ACCESSOIRES DE JEU

- > 36 pièces en bois,
utilisables sur les deux faces
- > 1 règle du jeu



IDÉE ET BUT DU JEU

/// Le vainqueur est le premier joueur à se débarrasser de toutes ses pièces.

Le Brändi® DOMINO propose deux variantes de jeu amusantes. D'un côté, un domino illustré avec de sympathiques animaux, de l'autre côté, le domino classique avec des points.

ASPECTS PÉDAGOGIQUES

Première manipulation ludique des chiffres, des formes et des couleurs. Les mouvements de précision et le sens du toucher des enfants sont sollicités et stimulés.

PRÉPARATION DU JEU

Selon la variante jouée, placer toutes les pièces sur la table sur la même face (animaux ou points), et bien les mélanger. En jouant au domino illustré par exemple, les animaux doivent être cachés, c'est donc la face avec les points qui est visible.

Distribuer ensuite les pièces de la façon suivante:

- > À **2 joueurs, 10 pièces** par joueur
- > À **3 joueurs, 7 pièces** par joueur
- > À **4 joueurs, 5 pièces** par joueur

Les joueurs placent les pièces devant eux, de façon à ce qu'aucun autre joueur ne puisse les voir. Les pièces restantes sont empilées au milieu de la table, toujours face cachée (animaux ou points). La surface de jeu doit être assez grande et plate.

DÉBUT DU JEU

Le joueur le plus jeune commence. Il prend une pièce de son choix parmi les siennes et la pose sur la table en la retournant.

DÉROULEMENT DU JEU

Le jeu continue dans le sens des aiguilles d'une montre. Le joueur suivant peut maintenant placer l'une de ses pièces à gauche ou à droite, si cette pièce présente un motif identique (points ou animal). S'il n'a aucune pièce adéquate, il en prend une de la pile au centre. Si cette pièce correspond, il a le droit de la poser tout de suite. Si la pièce ne correspond pas, il la

garde et c'est au tour du joueur suivant. Un joueur n'a le droit de ne poser qu'une pièce par tour, même s'il a plusieurs pièces adéquates. Une chaîne se forme petit à petit, qui peut aussi avoir des angles. Il n'est possible de poser une pièce qu'aux extrémités de la chaîne, et uniquement lorsque les motifs sont identiques. Les branches sont interdites (voir schéma sur la dernière page).

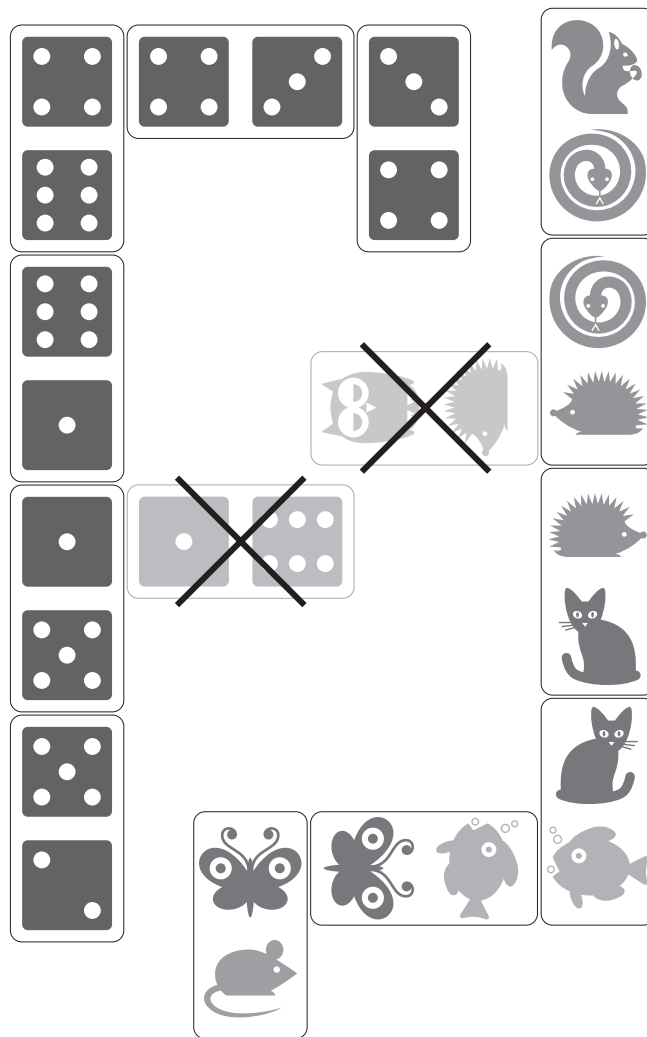
FIN DU JEU

Le vainqueur du Brändi®DOMINO est le premier joueur à ne plus avoir aucune pièce. Si un joueur ne peut pas poser de pièce et que la pile est vide, il passe son tour et c'est au joueur suivant de jouer. Si plus aucun joueur ne peut poser de pièce, le vainqueur est celui qui a le moins de pièces devant lui. Si deux joueurs ont le même nombre de pièces, ils sont tous deux vainqueurs. <

VARIANTE POUR UN JOUEUR >>

Les pièces sont posées sur la table, face points ou face animaux. Une pièce au hasard est posée sur la table. Au choix, le joueur place une pièce adéquate à gauche ou à droite. Il faut tenter de former la plus longue chaîne de dominos en utilisant un maximum de pièces.

Brändi®DOMINO Spielanleitung d.e.f REV-01, Stiftung Brändi, Kriens



DER HERSTELLER /// Die Stiftung Brändi ist eine innovative, soziale Institution im Kanton Luzern (Schweiz). Sie stellt Menschen mit Behinderungen Arbeits-, Ausbildungs- und Wohnplätze zur Verfügung.

/// Mehr Informationen über uns finden Sie im Internet unter **www.braendi.ch**

KONTAKT /// Stiftung Brändi, Verkauf ZD, Horwerstrasse 123, CH-6011 Kriens, Telefon: +41 41 349 02 19, Fax: +41 41 349 02 16, e-mail: verkauf@braendi.ch

/// Brändi®DOMINO können Sie in unseren betriebseigenen Läden kaufen, oder direkt in unserem E-Shop bestellen: **www.braendi-shop.ch**

THE MANUFACTURER /// The Brändi foundation is an innovative, social institution in the canton of Lucerne (Switzerland). It makes work, training and living places available for people with disabilities.

/// You can find more information about us on the internet at **www.braendi.ch**

CONTACT /// Stiftung Brändi, Verkauf ZD, Horwerstrasse 123, CH-6011 Kriens, Telephone: +41 41 349 02 19, Fax: +41 41 349 02 16, e-mail: verkauf@braendi.ch

/// You can buy Brändi®DOMINO in our internal shop, or directly from our e-shop: **www.braendi-shop.ch**

LE FABRICANT /// La fondation Brändi est une institution sociale innovante située dans le canton de Lucerne (Suisse). Elle propose aux personnes handicapées des emplois, formations et logements.

/// Vous trouverez plus d'information à notre sujet sur notre site Internet **www.braendi.ch**

CONTACT /// Stiftung Brändi, Verkauf ZD, Horwerstrasse 123, CH-6011 Kriens, Téléphone: +41 41 349 02 19, Fax: +41 41 349 02 16, E-mail: verkauf@braendi.ch

/// Vous pouvez acheter le jeu de Brändi®DOMINO dans nos propres magasins ou les commander directement sur notre magasin en ligne: **www.braendi-shop.ch**



Stiftung Brändi

sozial und professionell